

Дизайн-проект квартиры  
по адресу:

г. Санкт-Петербург, ул. Кушелевская дорога, д. 5, к.2

# ВЕДОМОСТЬ ЧЕРТЕЖЕЙ ОСНОВНОГО КОМПЛЕКТА

Лист	Наименование	Примечание
1	Ведомость чертежей основного комплекта	
2	План обмеров	
3	План возводимых перегородок	
4	План демонтируемых перегородок	
5	План расстановки мебели	
6	План полов	
7	План теплых полов	
8	План потолка	
9	План расстановки светильников и выключателей	
10	План расстановки светильников	
11	План расстановки розеток	
12	План отделки стен	
13	Развертки стен/ прихожая	
14	Развертки стен/ гостиная-кухня	
15	Развертки стен/ спальня	
16	Развертки стен/ ванная	
17	Развертки стен/ сан. узел	
18	Ведомость отделки стен	
19	Ведомость отделки стен	
20	Ведомость отделки стен	
21	Прихожая	
22	Прихожая 2	
23	Сан. узел	
24	Сан. узел 2	
25	Кухня -гостиная	
26	Кухня -гостиная 2	
27	Кабинет	
28	Кабинет 2	
29	Ванная	
30	Ванная 2	
31	Спальня	
32	Лоджия	

Дизайн-проект интерьера квартиры

Название листа:

**Ведомость чертежей основного комплекта**

Масштаб

1:75

Формат

A3

Дата:

28 | 06 | 2015

Адрес объекта:

г. Санкт-Петербург, ул. Кушелевская дорога, д. 5, к. 2

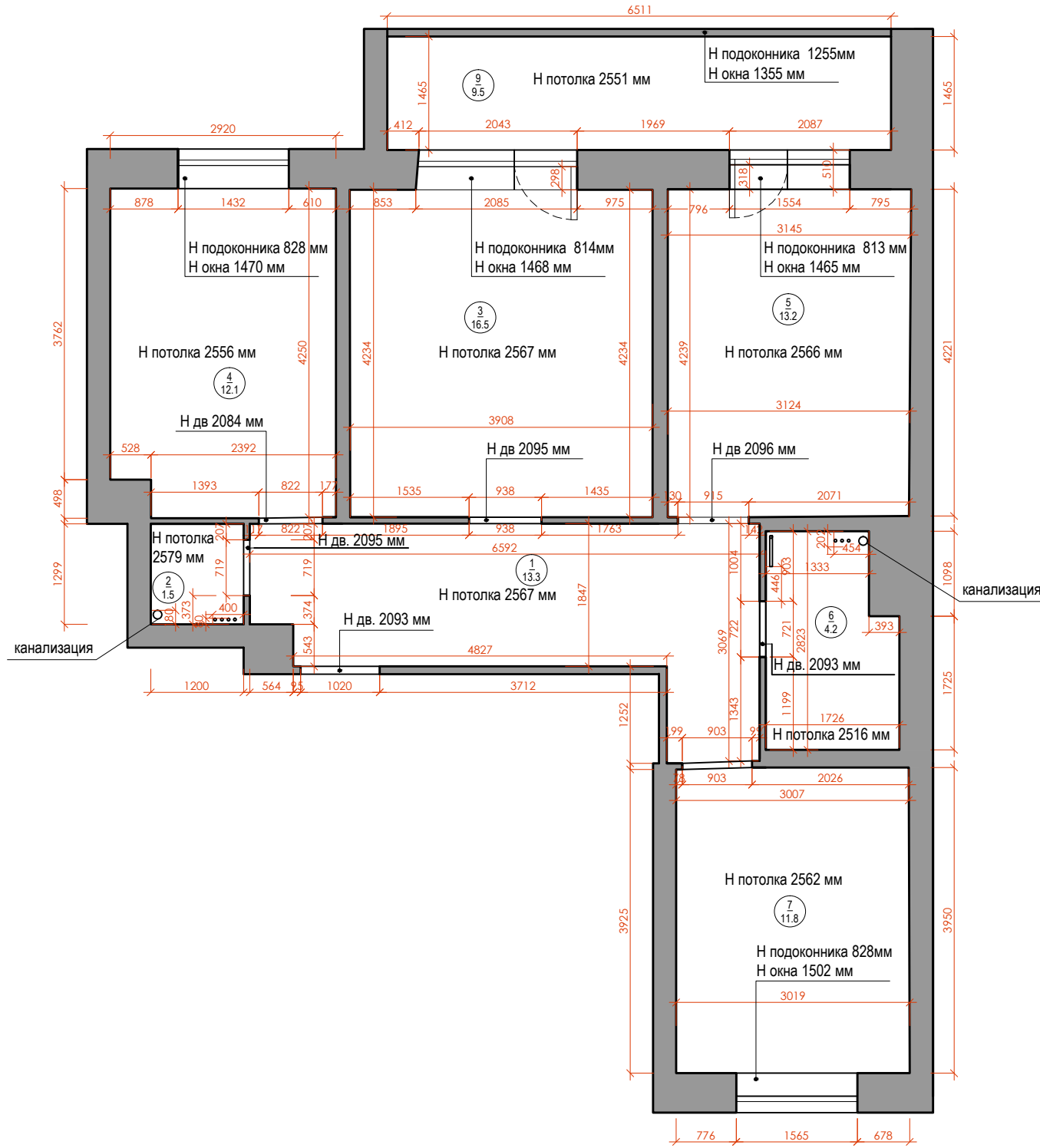
Начертила:

Галина В.

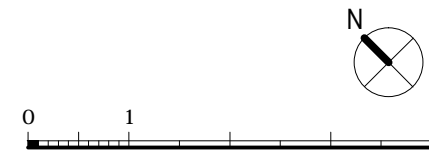
Лист:

1 | 32

# ПЛАН ОБМЕРОВ



Экспликация помещений		
№	Наименование	Площадь, кв.м.
1	Прихожая	13.3
2	Санузел	1.5
3	Гостиная	16.5
4	Кухня	12.1
5	Кабинет	13.2
6	Ванная комната	4.2
7	Спальня	11.8
8	Лоджия	9.5
	Общая площадь	82,1



Дизайн-проект интерьера квартиры

Название листа:  
План обмеров

Начертила:  
Галина В.

Адрес объекта:  
г. Санкт-Петербург, ул. Кушелевская дорога, д. 5, к. 2

Формат

A3

Масштаб

1:75




Дата:  
28 | 06 | 2015

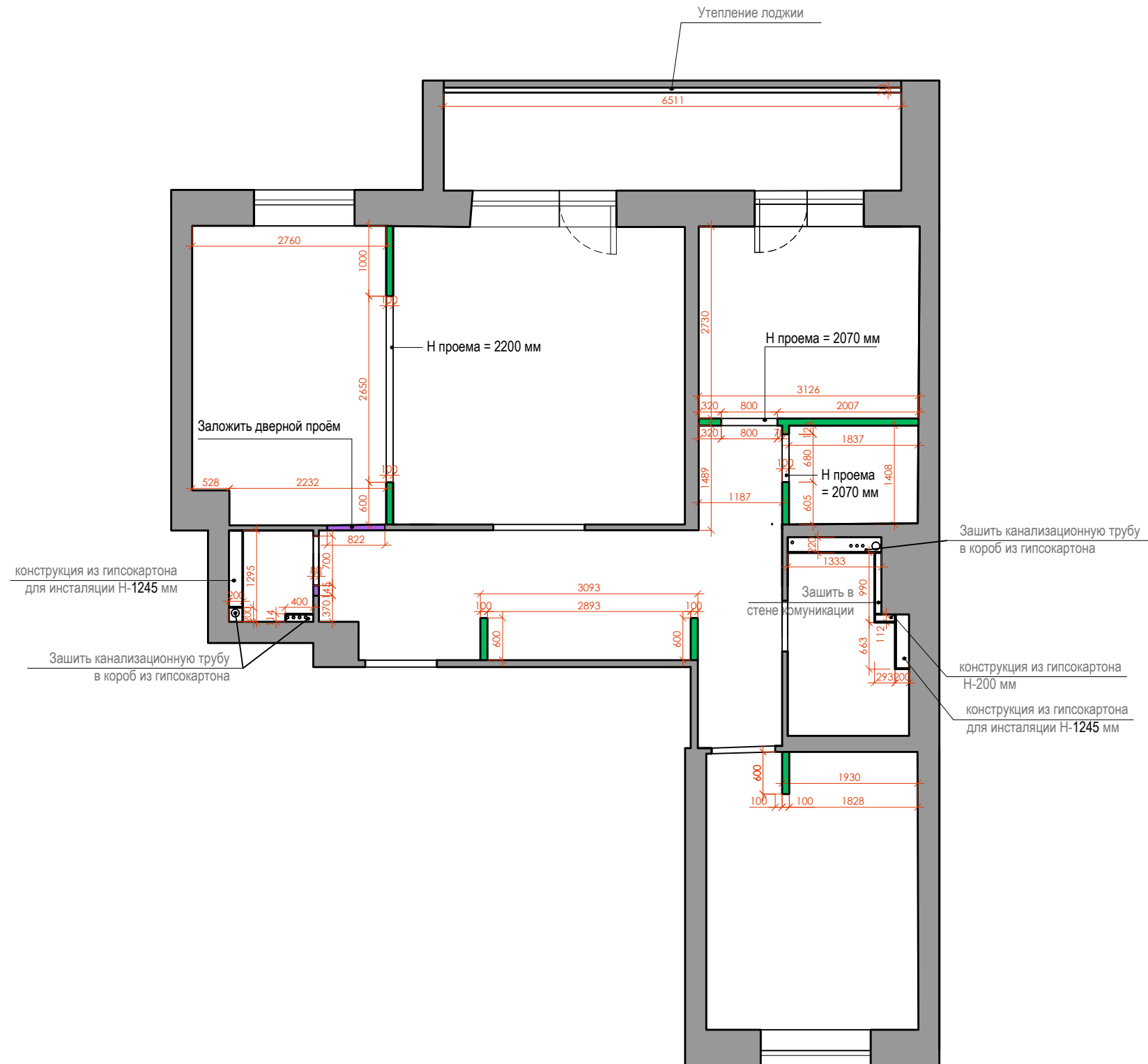
Лист:

2 | 32

# ПЛАН ВОЗВОДИМЫХ ПЕРЕГОРОДОК

## Условные обозначения:

-  Существующие перегородки
-  Возводимые перегородки из гипсокартона
-  Возводимые перегородки из пазогребня



### Примечание

- все размеры от чистого пола
- высота полотна двери равна 2100 мм. Согласовать габариты проемов с производителем дверей
- размеры коробов для канализационных труб уточнять по месту, обшивать максимально близко к трубам.



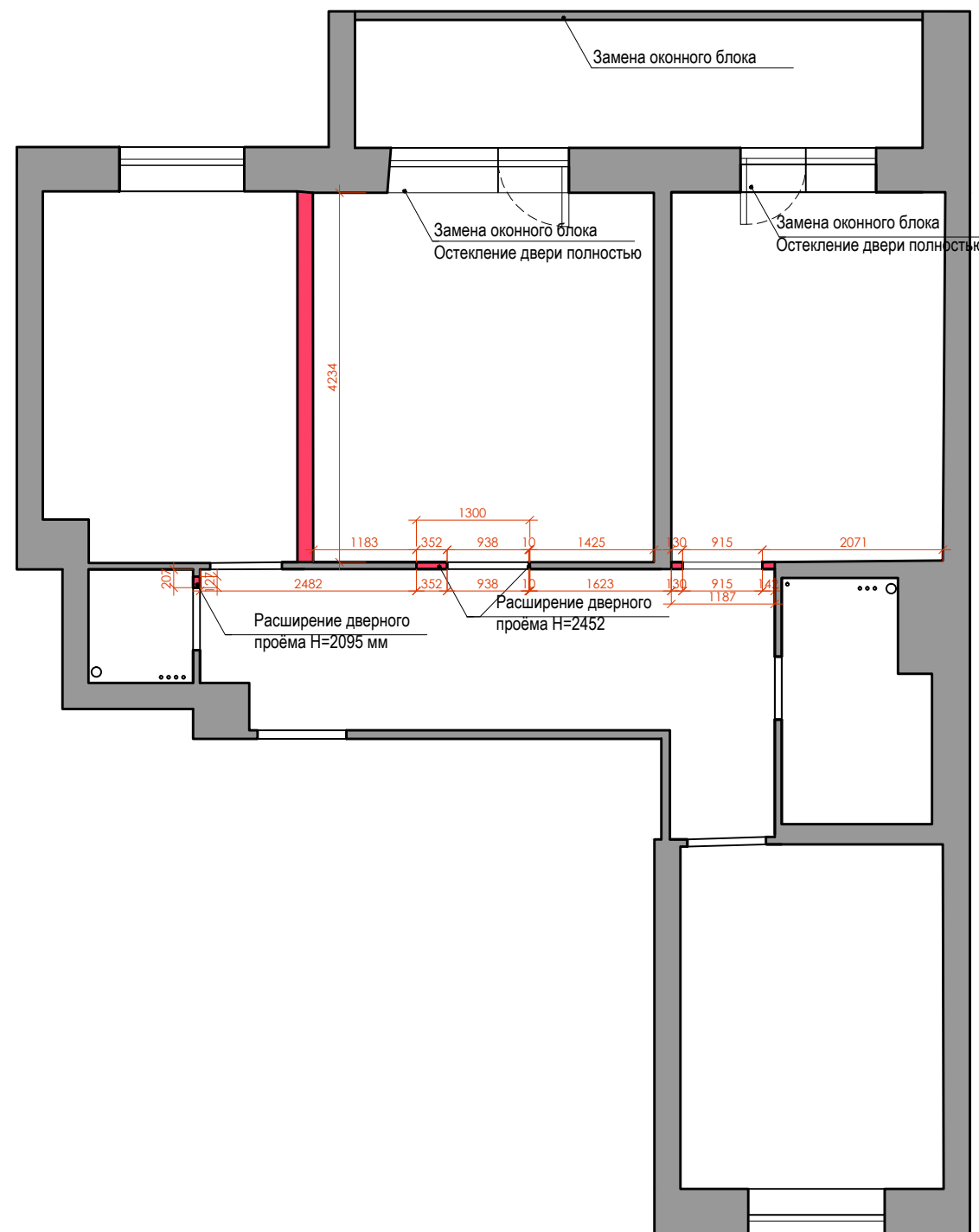
Дизайн-проект интерьера квартиры	Название листа: План возводимых перегородок	Дата: 28   06   2015
Адрес объекта: г. Санкт-Петербург, ул. Кушелевская дорога, д. 5, к. 2	Начертила: Галина В.	Лист: 3   32
	Формат А3	Масштаб 1:75

# ПЛАН ДЕМОНТИРУЕМЫХ ПЕРЕГОРОДОК

## Условные обозначения:

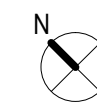
- Существующие перегородки
- Демонтируемые перегородки

Демонтировать перегородку от пола до потолка, если не указано иное.



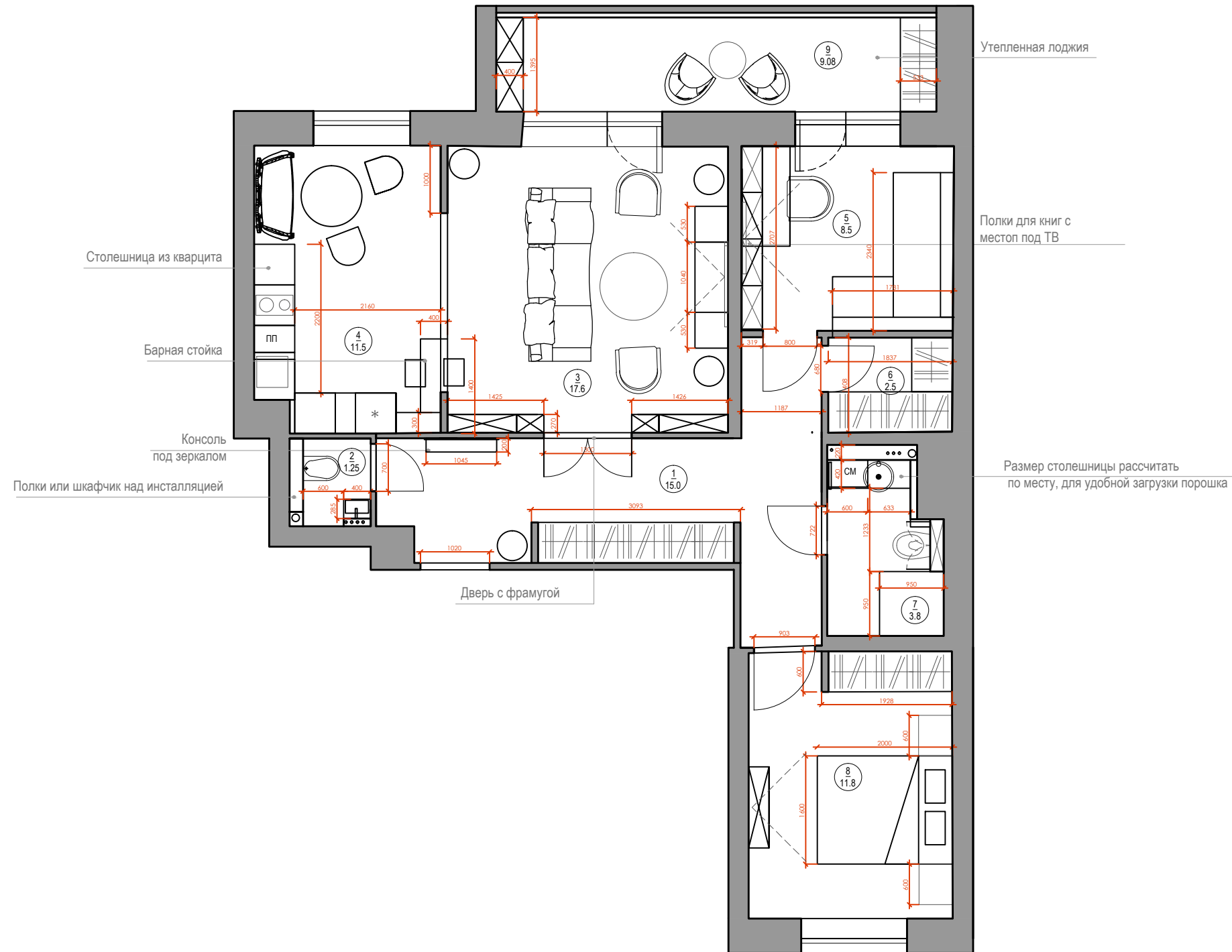
### Примечание

- Размер высоты дверного проема гостиной должен быть сделан с учетом размера карниза гостиной 115мм



Дизайн-проект интерьера квартиры	Название листа: <b>План демонтируемых перегородок</b>	Дата: <b>28   06   2015</b>	Лист: <b>4   32</b>
Адрес объекта: г. Санкт-Петербург, ул. Кушелевская дорога, д. 5, к. 2		Масштаб: <b>1:75</b>	Лист: <b>4   32</b>
Формат: <b>A3</b>		Начертила: <b>Галина В.</b>	

# ПЛАН РАССТАНОВКИ МЕБЕЛИ



Экспликация помещений		
№	Наименование	Площадь, кв. м.
1	Прихожая	15.0
2	Санузел	1.25
3	Гостиная	17.6
4	Кухня	11.5
5	Кабинет	8.5
6	Гардеробная №2	2.5
7	Ванная комната	3.8
8	Спальня	11.8
9	Лоджия	9.08
Общая площадь		81,03

### Примечание

- Установить фильтры для воды (обратного осмоса).



Дизайн-проект интерьера квартиры

Название листа:

План расстановки мебели

Формат

A3

Масштаб

1:75

Дата:

28 | 06 | 2015

Адрес объекта:

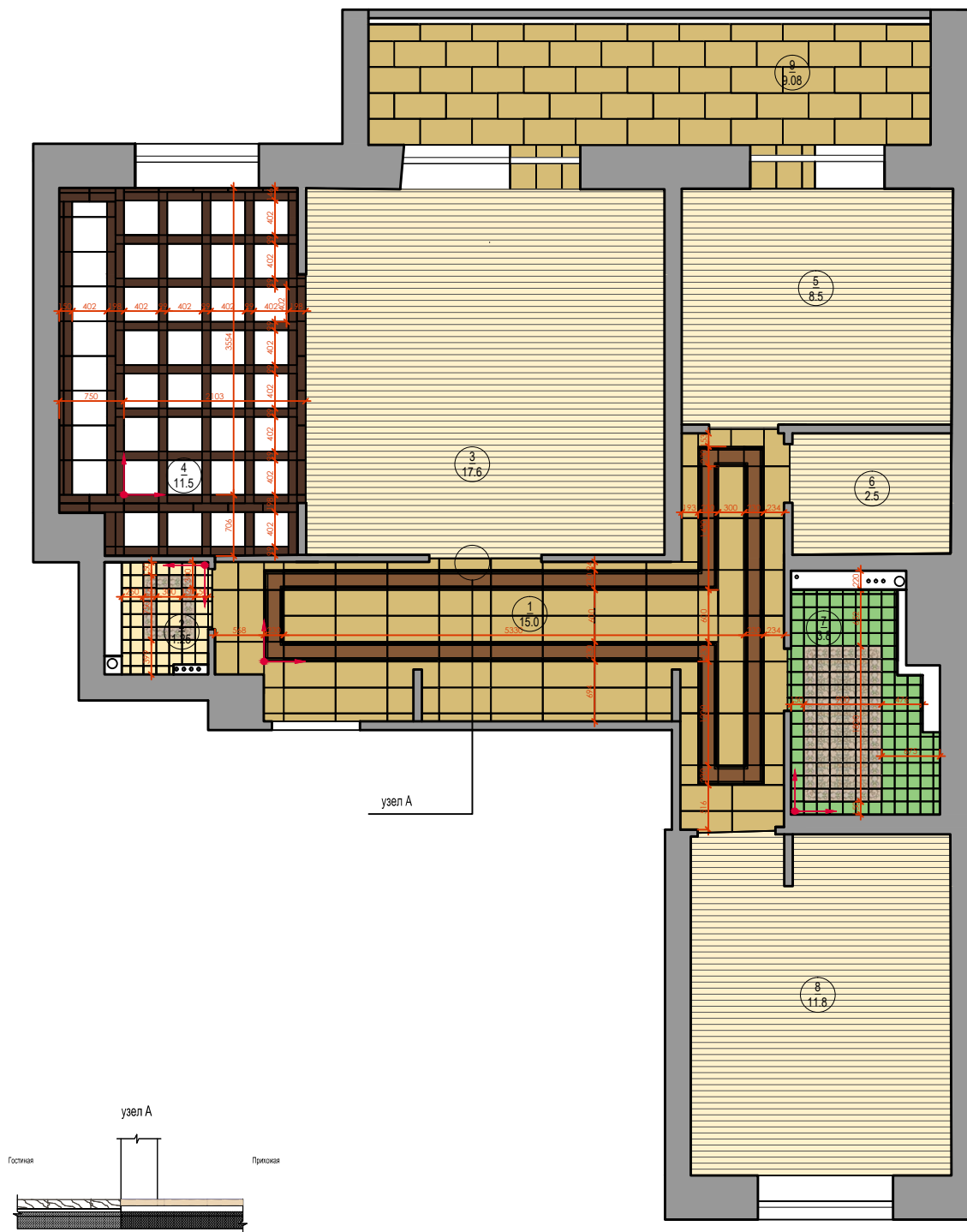
г. Санкт-Петербург, ул. Кушелевская дорога, д. 5, к. 2


Начертила:

Галина В.

Лист:

5 | 32



-  ЛАМИНАТ\_ TERHNERNE АВАТАРА ОРЕХ ТЕМНО-КОРИЧНЕВЫЙ ПЛАНК \_40,6 м²
-  напольная плитка 4223\_Ноттингем светлый\_ 402x402 мм\_41 шт.
-  напольная плитка SG400500N\_Вяз венге 402x99 мм\_ 152 шт.
-  напольная плитка Vallelunga Rialto \_G9143A vintage blue 150x150мм\_124 шт.
-  напольная плитка Vallelunga Rialto \_G9146A beige 150x150мм\_53 шт.
-  напольная плитка Vallelunga Rialto\_Вставка\_G30073\_angolo floreale\_150x150мм\_8 шт.
-  напольная плитка Vallelunga Rialto\_Вставка\_G30074\_fascia floreale\_150x150мм\_38 шт.
-  напольная плитка Vallelunga Rialto\_Вставка G30075\_fondo floreale\_150x150мм\_40шт.
-  напольная плитка Керамогранит\_Italon\_Concept White\_ 300x600 мм\_149 шт.
-  напольная плитка Керамогранит Italon Concept Brown\_300x600мм\_24 шт.
-  Concept Brown Listello\_20x600мм\_74 шт.
-  Concept White Listello\_20x600мм\_90 шт.
-  Concept Brown Tozzetto\_20x20мм\_8 шт.
-  начало раскладки

Экспликация помещений		
№	Наименование	Площадь, кв. м.
1	Прихожая	15.0
2	Санузел	1.25
3	Гостиная	17.6
4	Кухня	11.5
5	Кабинет	8.5
6	Гардеробная №2	2.5
7	Ванная комната	3.8
8	Спальня	11.8
9	Лоджия	9.08
Общая площадь		81,03

**Примечание**

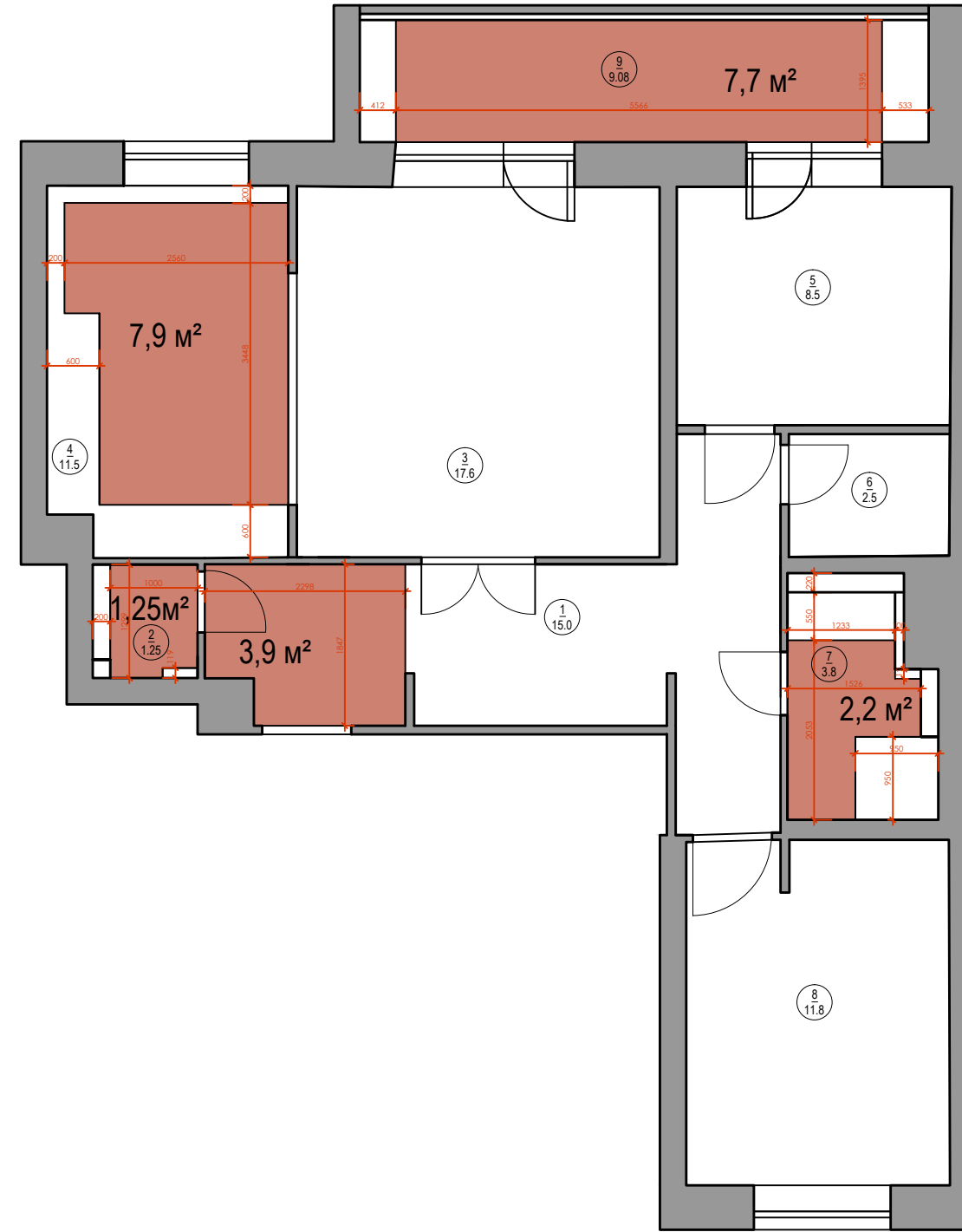
- Количество материала посчитано без учета запаса на подрезку

Дата: <b>28   06   2015</b>	Масштаб: <b>1:75</b>	Лист: <b>6   32</b>
Формат: <b>A3</b>	Начертила: <b>Галина В.</b>	
Название листа: <b>План полов</b>		
Дизайн-проект интерьера квартиры	Адрес объекта: г. Санкт-Петербург, ул. Кушелевская дорога, д. 5, к. 2	

# ПЛАН ПОЛОВ

Условные обозначения:

 Теплый пол\_23,7м<sup>2</sup>



Экспликация помещений		
№	Наименование	Площадь, кв. м.
1	Прихожая	15.0
2	Санузел	1.25
3	Гостиная	17.6
4	Кухня	11.5
5	Кабинет	8.5
6	Гардеробная №2	2.5
7	Ванная комната	3.8
8	Спальня	11.8
9	Лоджия	9.08
Общая площадь		81,03

Дизайн-проект интерьера квартиры

Название листа:  
План полов

Формат  
А3

Масштаб  
1:75

Дата:  
28 | 06 | 2015

Адрес объекта:  
г. Санкт-Петербург, ул. Кушелевская дорога, д. 5, к. 2

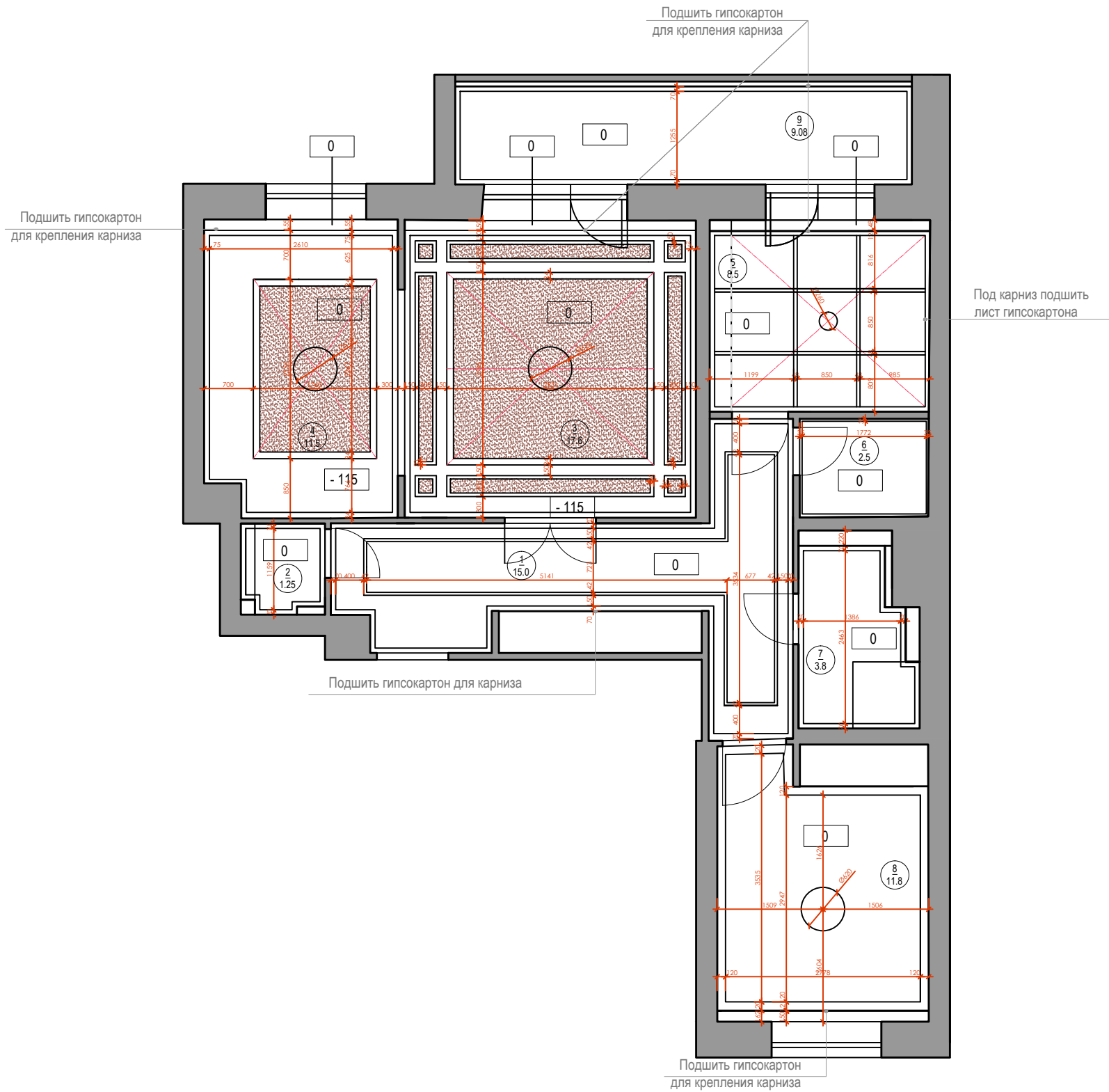
Начертила:  
Галина В.

Лист:  
7 | 32



# ПЛАН ПОТОЛКА

## Условные обозначения:



- Условные обозначения**
- 115     подшить потолок на 115 мм
  - ось привязки
  - Краска для потолка\_ полуматовая бархатистая; Цвет: беж\_13,1 м²

Экспликация помещений		
№	Наименование	Площадь, кв. м.
1	Прихожая	15.0
2	Санузел	1.25
3	Гостиная	17.6
4	Кухня	11.5
5	Кабинет	8.5
6	Гардеробная №2	2.5
7	Ванная комната	3.8
8	Спальня	11.8
9	Лоджия	9.08
Общая площадь		81,03





**Примечание**

- все потолки красятся краской для потолка\_ полуматовой бархатистой\_ кристально-белой, кроме указанных на чертеже.
- проект потолка разработан без учета расположения кондиционера и требует корректировки.
- В кабинете подшить лист гипсокартона к потолку по ширине карниза 70мм и на всю длину по периметру.

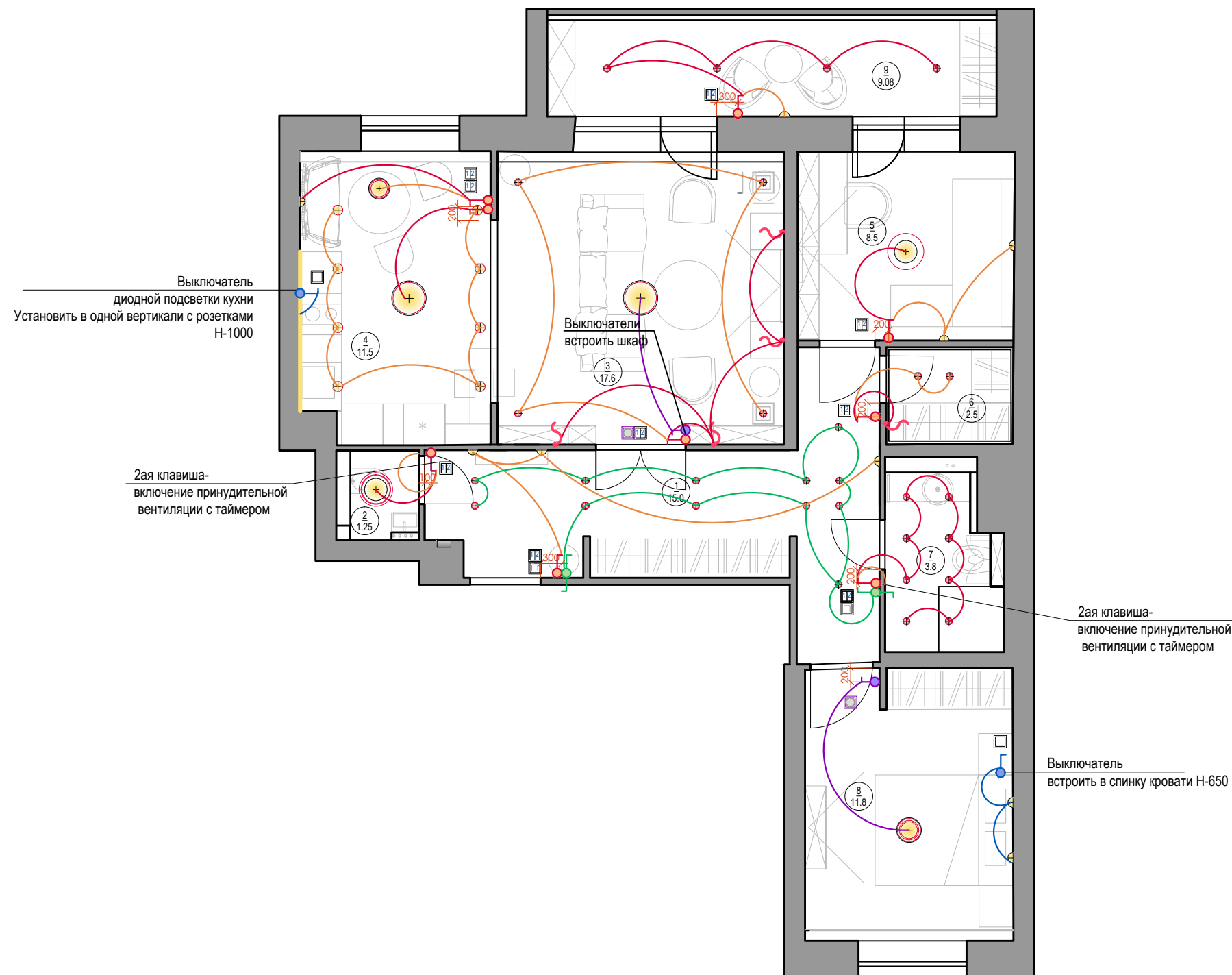
Дизайн-проект интерьера квартиры	Название листа:	План потолка	Дата:	28   06   2015
	Адрес объекта:	г. Санкт-Петербург, ул. Кушелевская дорога, д. 5, к. 2	Масштаб:	1:75
			Формат:	A3
			Лист:	8   32
		Начертила:	Галина В.	

# ПЛАН РАССТАНОВКИ ВЫКЛЮЧАТЕЛЕЙ

Условные обозначения:

-  выключатель двухклавишный
-  выключатель одноклавишный
-  выключатель проходной
-  диммер

 электрический щиток



Экспликация помещений		
№	Наименование	Площадь, кв. м.
1	Прихожая	15.0
2	Санузел	1.25
3	Гостиная	17.6
4	Кухня	11.5
5	Кабинет	8.5
6	Гардеробная №2	2.5
7	Ванная комната	3.8
8	Спальня	11.8
9	Лоджия	9.08
	Общая площадь	81,03

## Примечание

- высота привязки групп и единичных объектов - 940 мм от ур. ч. п., кроме отдельноуказанных.
- количество и привязку розеток и выводов электричества для кухонного оборудования уточнить по техкарте производителя кухни.
- длина выводов электричества 500-1000 мм.

Дизайн-проект интерьера квартиры

Название листа:

План расположения выключателей

Масштаб

1:75

Формат

A3

Дата:

28 | 06 | 2015

Адрес объекта:

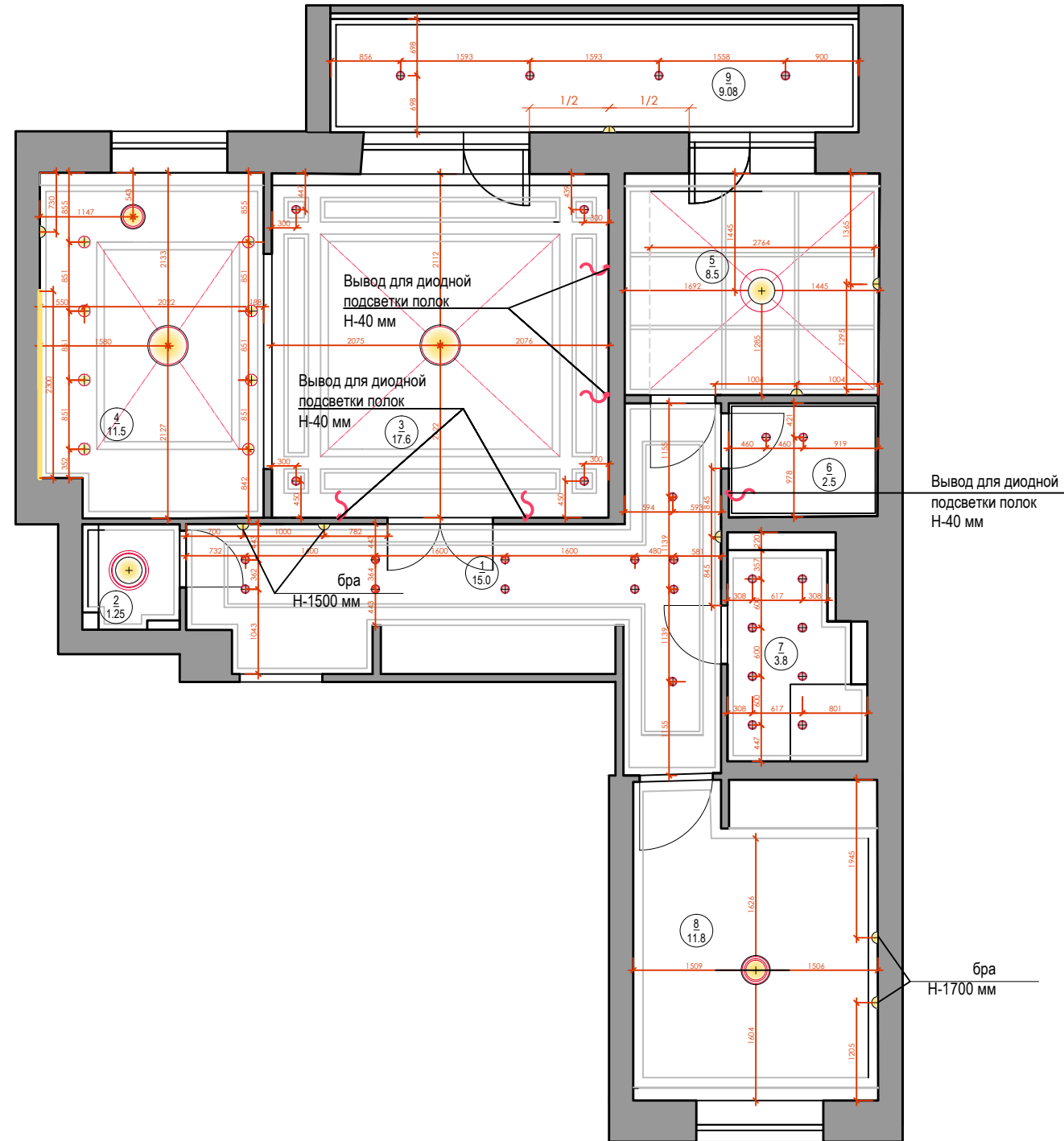
г. Санкт-Петербург, ул. Кушелевская дорога, д. 5, к. 2

Начертила:

Галина В.

Лист:

9 | 32



Условные обозначения

- ось привязки
- подвесной светильник, тип 1
- подвесной светильник, тип 2
- подвесной светильник, тип 3
- накладной светильник, тип 1
- бра
- вывод электричества
- подсветка кухни
- подвесной светильник, тип 4
- встраиваемый светильник, тип 1
- подвесной светильник, тип 5






Экспликация помещений		
№	Наименование	Площадь, кв. м.
1	Прихожая	15.0
2	Санузел	1.25
3	Гостиная	17.6
4	Кухня	11.5
5	Кабинет	8.5
6	Гардеробная №2	2.5
7	Ванная комната	3.8
8	Спальня	11.8
9	Лоджия	9.08
	Общая площадь	81,03

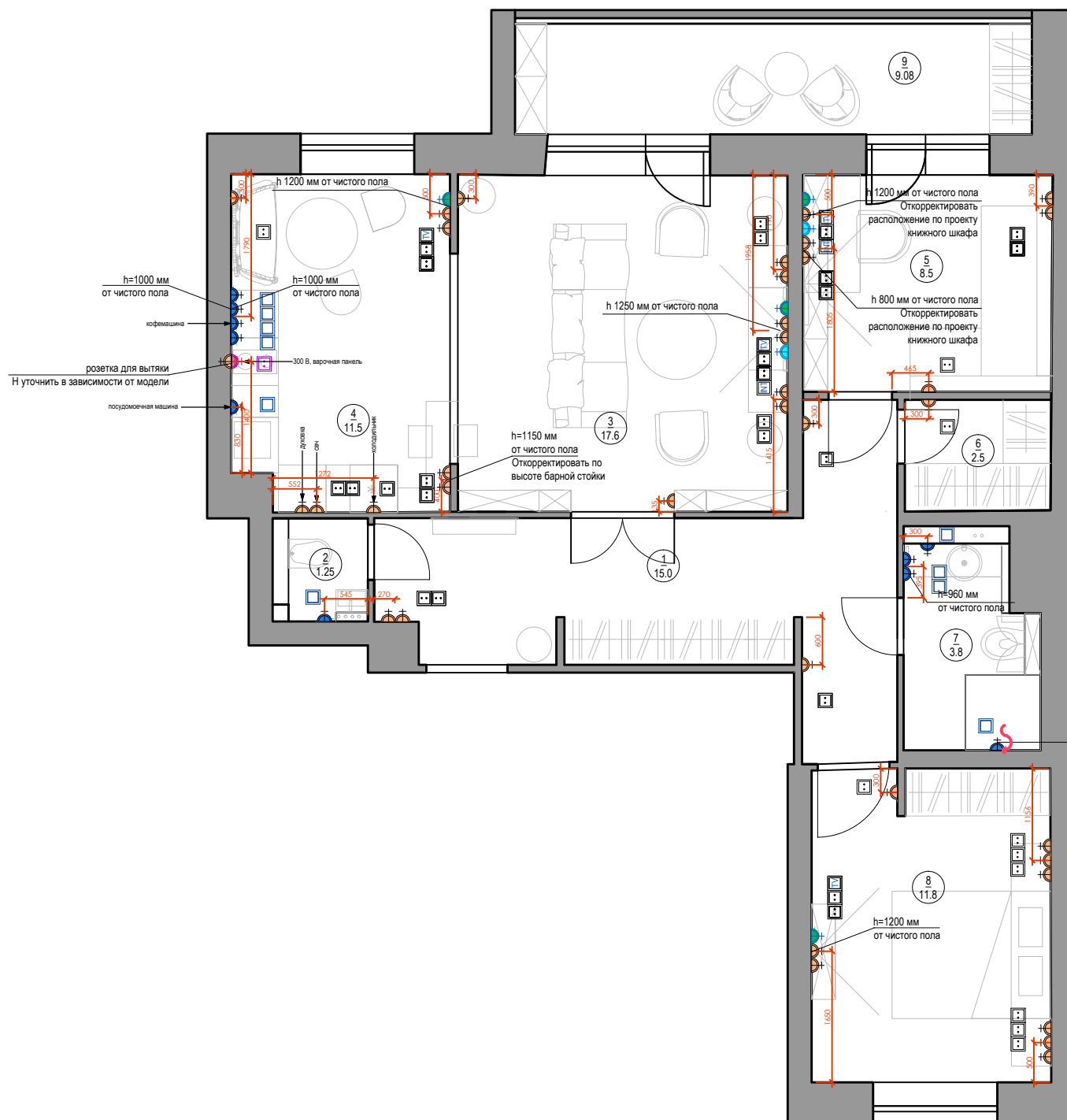
Примечание

- все бра устанавливаются на высоте 1800мм если не указано иное.

# ПЛАН РАССТАНОВКИ РОЗЕТОК

## Условные обозначения:

-  розетка 220 В
-  розетка влагозащитная 220 В
-  розетка 300 В
-  вывод телевизионной антенны
-  розетка для интернета



h=1000 мм от чистого пола  
 розетка для вытяжки  
 Не уточнить в зависимости от модели  
 посудомоечная машина

### Примечание

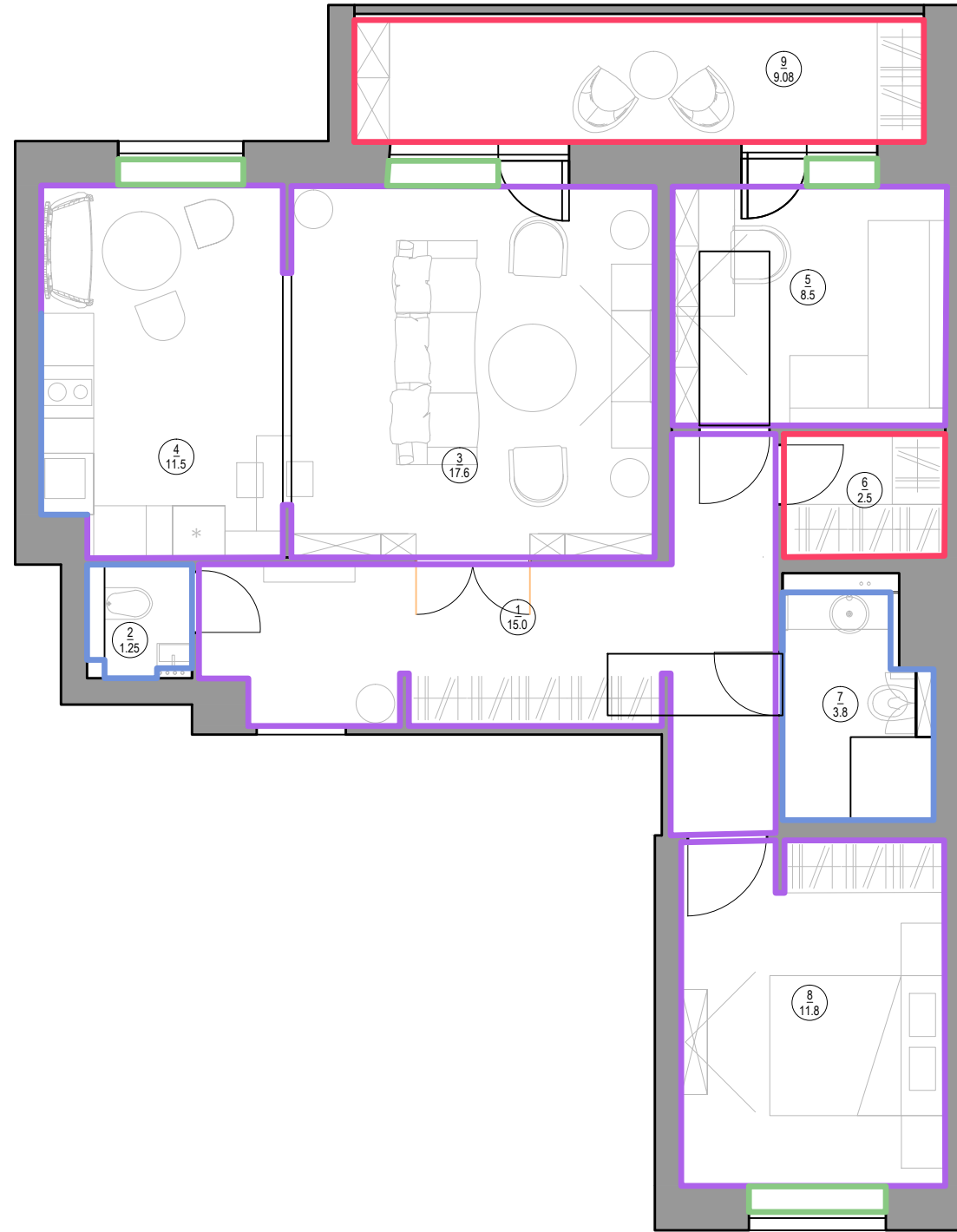
- высота расположения розетки 300мм от чистого пола, если не указано иное.
- выходы для подключения к плазменным панелям делаются под выбранные модели.
- размещение и количество розеток по кухне откорректировать по проекту кухни (предоставляется компанией-производителем).

Экспликация помещений		
№	Наименование	Площадь, кв. м.
1	Прихожая	15.0
2	Санузел	1.25
3	Гостиная	17.6
4	Кухня	11.5
5	Кабинет	8.5
6	Гардеробная №2	2.5
7	Ванная комната	3.8
8	Спальня	11.8
9	Лоджия	9.08
Общая площадь		81,03

Дизайн-проект интерьера квартиры	Название листа:	План расстановки розеток	Масштаб	1:75	Дата:	28   06   2015
	Адрес объекта:	г. Санкт-Петербург, ул. Кушелевская дорога, д. 5, к. 2	Формат	A3	Лист:	11   32
		Начертила:	Галина В.			

# ПЛАН ОТДЕЛКИ СТЕН

Условные обозначения:



<span style="color: red;">—</span>	покраска	23,0м²
<span style="color: blue;">—</span>	плитка	32,4 м²
<span style="color: purple;">—</span>	Обои	142,02 м²
<span style="color: green;">—</span>	Камень	

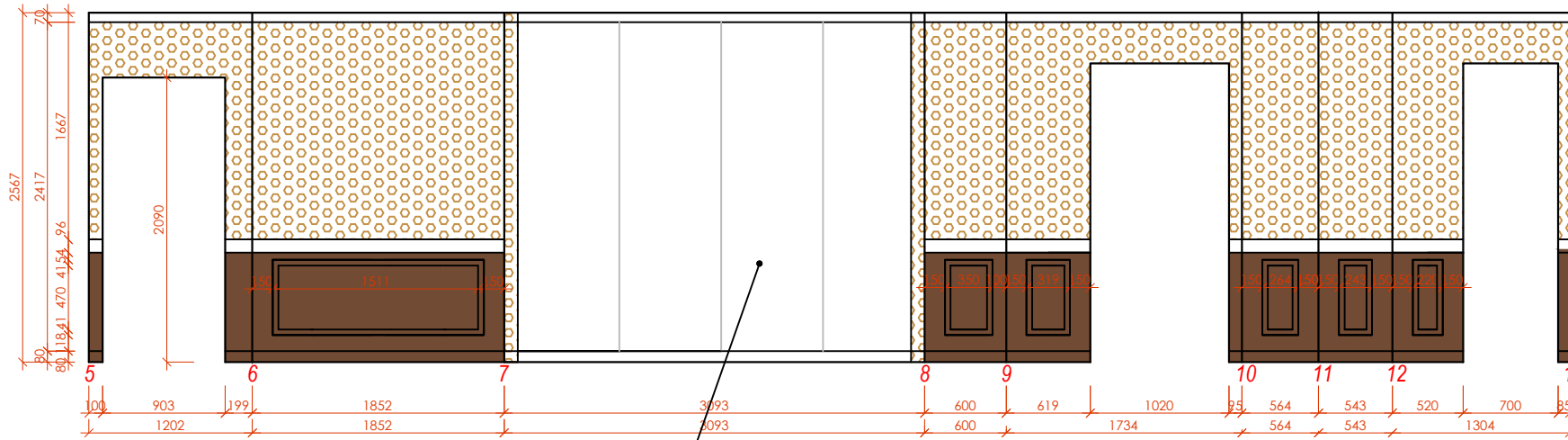
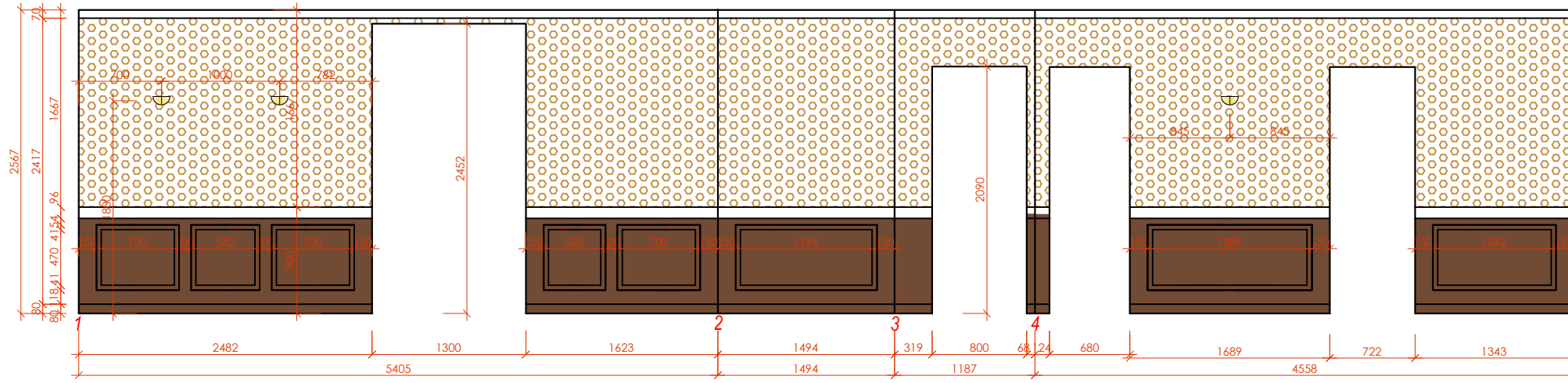
Экспликация помещений		
№	Наименование	Площадь, кв.м.
1	Прихожая	15.0
2	Санузел	1.25
3	Гостиная	17.6
4	Кухня	11.5
5	Кабинет	8.5
6	Гардеробная №2	2.5
7	Ванная комната	3.8
8	Спальня	11.8
9	Лоджия	9.08
	Общая площадь	81,03

**Примечание**

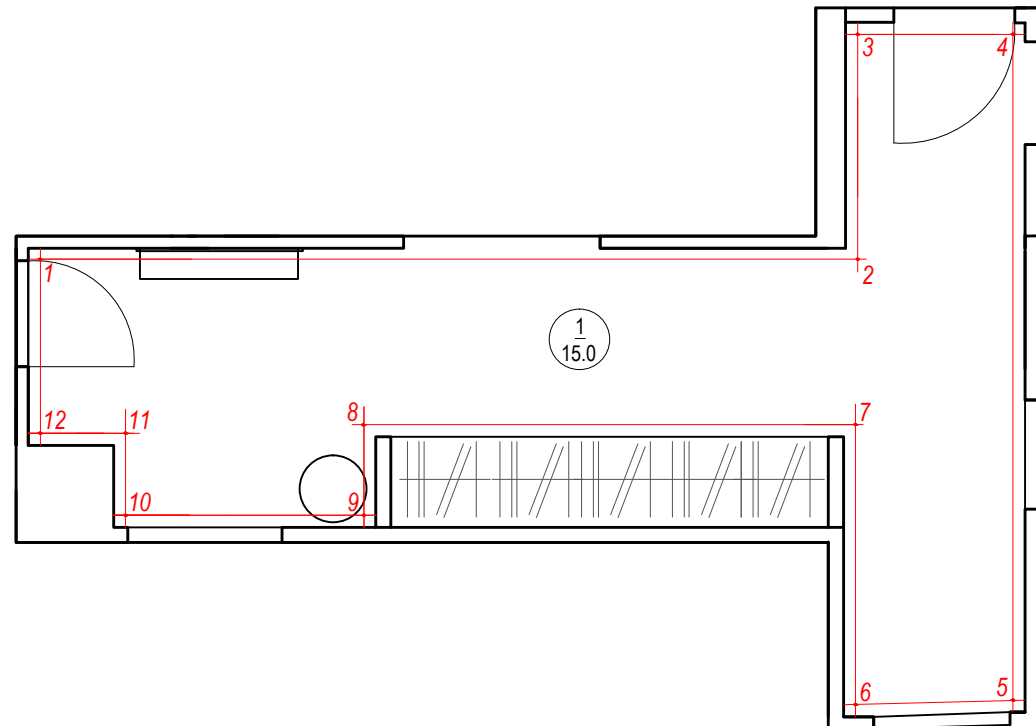
- для радиаторов предусматриваются экраны

Дата:	28   06   2015
Лист:	12   32
Масштаб	1 : 75
Формат	A3
Название листа:	План отделки стен
Начертила:	Галина В.
Адрес объекта:	г. Санкт-Петербург, ул. Кушелевская дорога, д. 5, к. 2
Дизайн-проект интерьера квартиры	



# РАЗВЕРТКИ СТЕН/ПРИХОЖАЯ



Встроенный шкаф



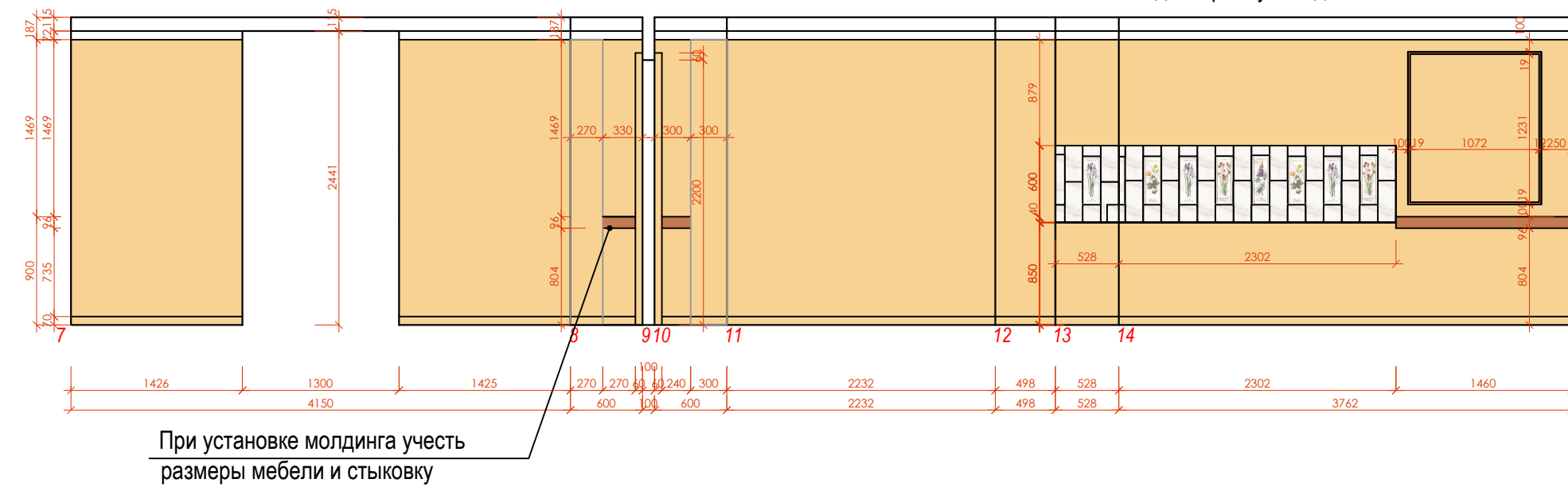
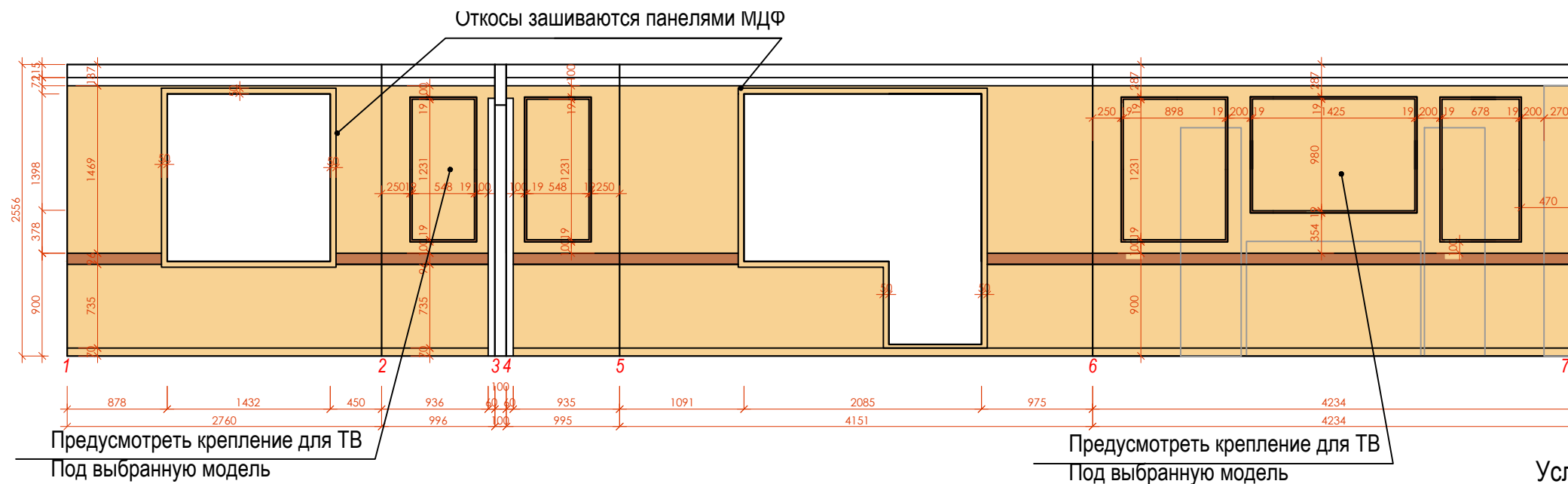
## Условные обозначения

-  Обои\_Borastapeter Borosan # 39131(с рисунком цветы)\_  
27,1 м<sup>2</sup>
-  Обои\_Borastapeter Borosan # 39144(без рисунка)\_  
12,8 м<sup>2</sup>




Карниз европласт -1.50.141 -70 мм  
 Молдинг для зеркал на стене европласт -1.51.308 - 41мм  
 Молдинг европласт -1.51.307 - 96мм

Дизайн-проект интерьера квартиры	Название листа: Развертки стен/прихожая	Дата: 28   06   2015
Адрес объекта: г. Санкт-Петербург, ул. Кушелевская дорога, д. 5, к. 2	Формат: A3	Лист: 13   32
	Масштаб: 1:75	Начертила: Галина В.

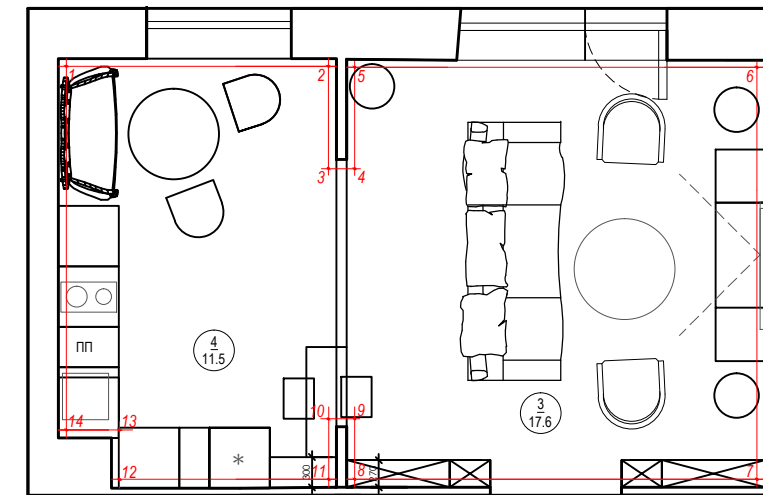
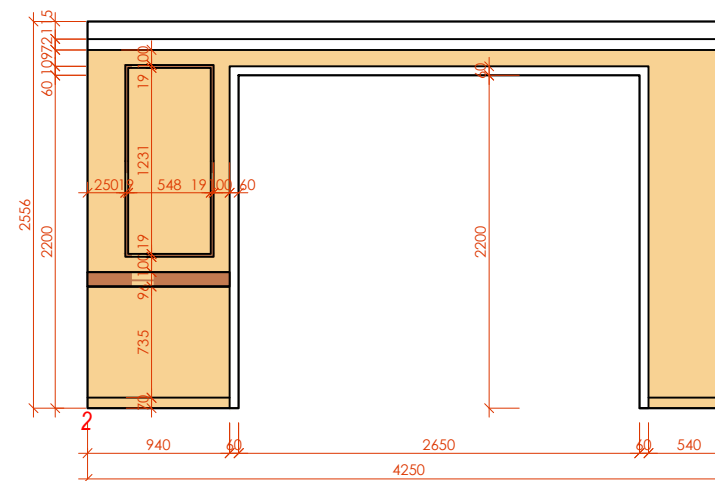
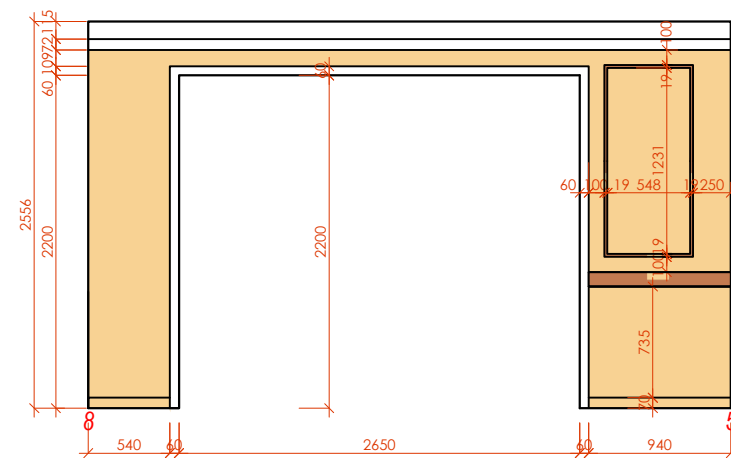
# РАЗВЕРТКИ СТЕН/ГОСТИНАЯ-КУХНЯ



## Условные обозначения

-  Обои\_Borastapeter Pigment\_
-  Краска для молдинга\_полуматовая бархатистая\_беж
-  Керамическая плитка  
Декор Ноттингем Цветы и  
Ноттингем светлый грань\_1,85 м2

Карниз европласт -1.50.185 -115 мм  
 Карниз европласт -1.50.102 -72 мм  
 Карниз в кессонах европласт -1.50.121 -100 мм

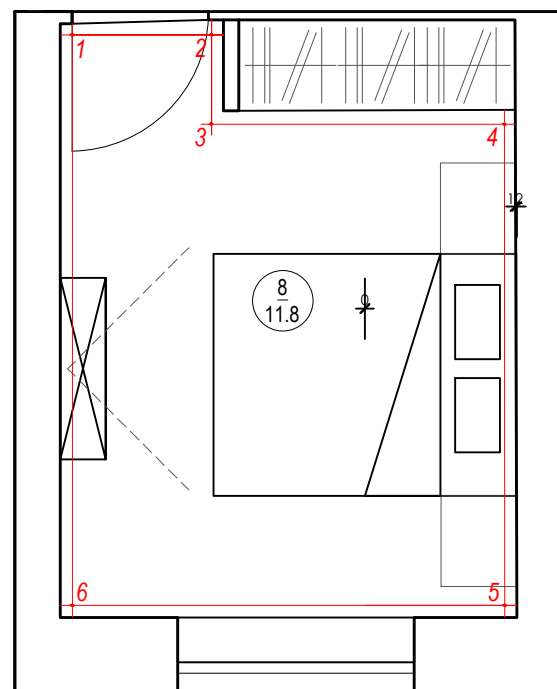
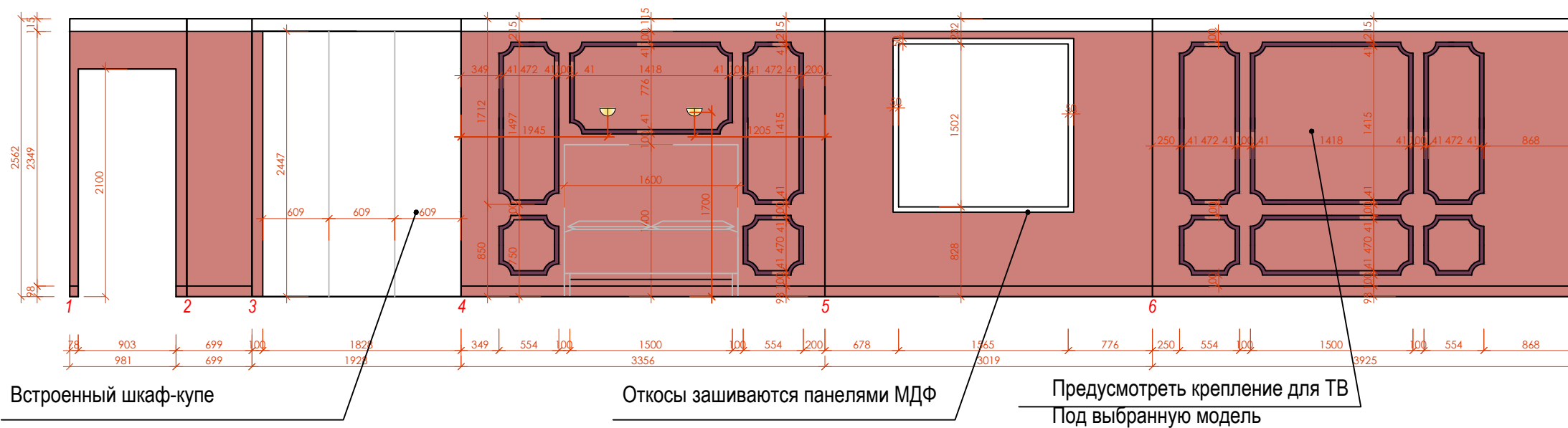


### Примечания:

- Молдинги 1.51.321 для зеркал выкрашиваются краской полуматовая бархатистая (беж).
- Цвет уточнять на эскизах, необходимы выкрасы на объекте для определения точного оттенка.
- Размер дверного проема гостиной,откорректировать по месту, его высота должна предполагать расположение над проемом карниза 115 мм.

Дата:	28   06   2015	Лист:	14   32
Масштаб	1:50		
Формат	A3		
Название листа:	Развертки стен/гостиная-кухня		
Дизайн-проект интерьера квартиры	г. Санкт-Петербург, ул. Кушелевская дорога, д. 5, к. 2		
Начертила:	Галина В.		

# РАЗВЕРТКИ СТЕН/СПАЛЬНЯ



## Условные обозначения

- Обои\_Loymina Enigma # LD12 212 (лиловая)\_
- 24,9 м<sup>2</sup>
- Краска для молдинга\_полуматовая бархатистая\_лиловая

- Карниз европласт -1.50.148 -115 мм
- Молдинг для зеркал на стене европласт -1.51.308 - 41мм
- Углы для зеркал на стене европласт -1.52.308 - 41мм
- Плинтус европласт -1.53.109 - 98мм

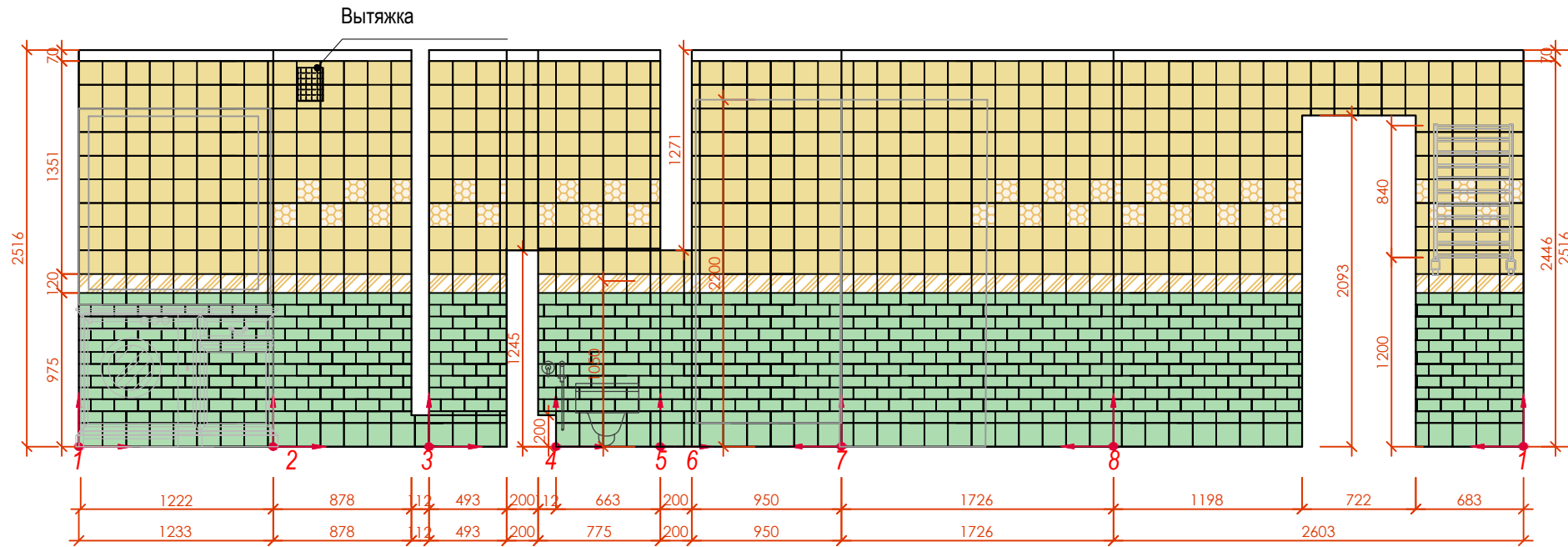
## Примечания:



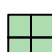



Молдинги 1.51.308 для зеркал выкрашиваются краской полуматовая бархатистая (лиловая).  
Цвет уточнять на эскизах, необходимы выкрасы на объекте для определения точного оттенка.



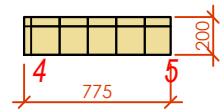
# РАЗВЕРТКИ СТЕН/ВАННАЯ

## Условные обозначения:



-  Настенная плитка\_ Vallelunga Rialto Вставка G91212 painted (150x150)\_0,73 м<sup>2</sup>
-  Настенная плитка\_ Vallelunga Rialto beige (150x150)\_10,62 м<sup>2</sup>
-  Настенная плитка\_ Vallelunga Rialto vintage blue (150x150)\_1,2 м<sup>2</sup>
-  Настенная плитка\_ Vallelunga Rialto Бордююр floreale painted (120x150)\_1,0 м<sup>2</sup>
-  Настенная плитка\_ Vallelunga Rialto vintage blue (75x150) \_6,1 м<sup>2</sup>
-  Настенная плитка\_ Vallelunga Rialto Bullnose Riallto Beige ZZ (75x150)\_0,6 м<sup>2</sup>

### Раскладка плитки в нише инсталляции

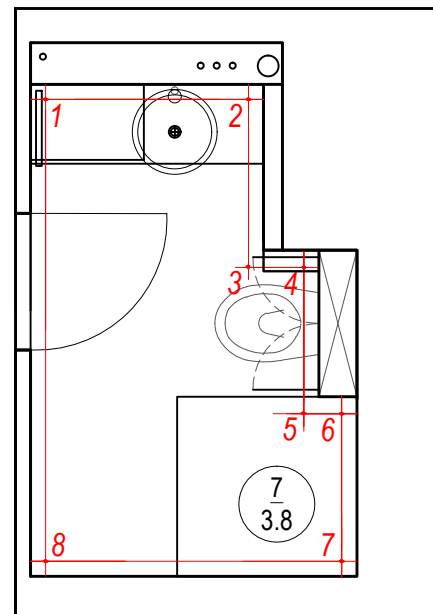
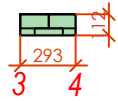


### Примечания:

Карниз европласт -1.50.141 -70 мм

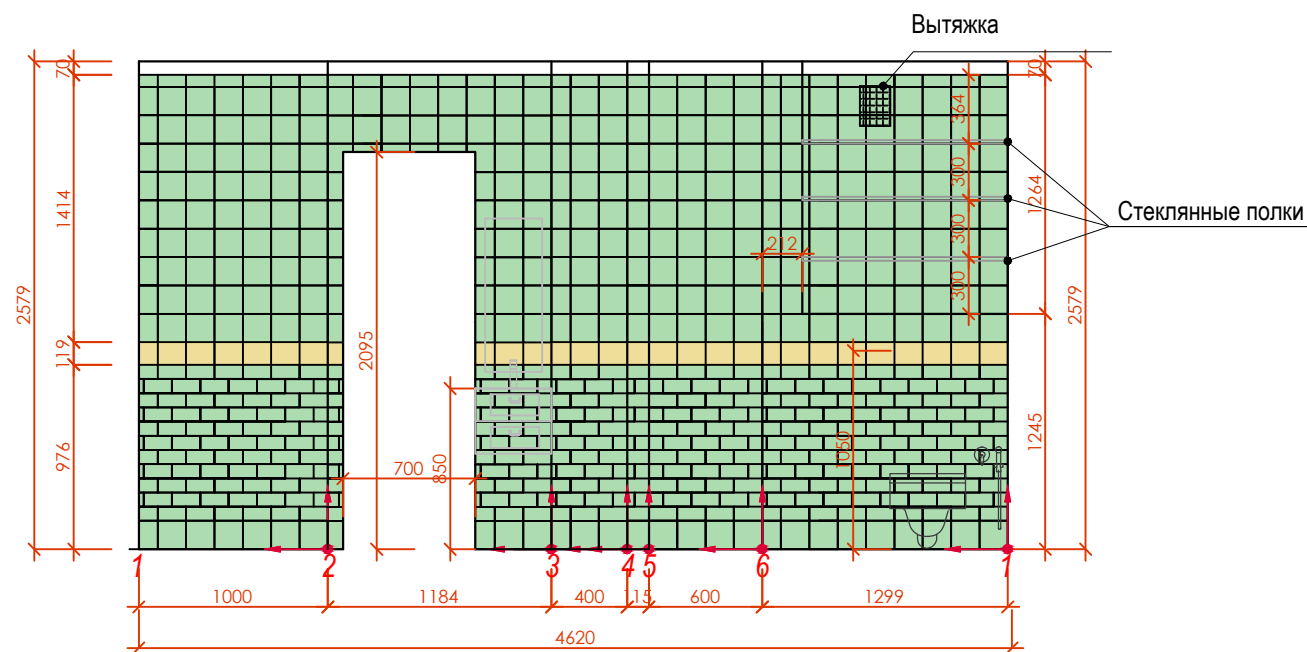
Расположение и размер вытяжки уточнить по месту.  
Предусмотреть на всех внешних углах угловые элементы из коллекции Vallelunga Rialto.

### Раскладка плитки вид сверху

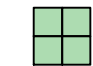
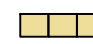




Дизайн-проект интерьера квартиры	Название листа: Развертки стен/ванная	Дата: 28   06   2015	Лист: 16   32
		Масштаб 1:40	Формат А3
Адрес объекта: г. Санкт-Петербург, ул. Кушелевская дорога, д. 5, к. 2		Начертила: Галина В.	

# РАЗВЕРТКИ СТЕН/САУЗЕЛ



## Условные обозначения

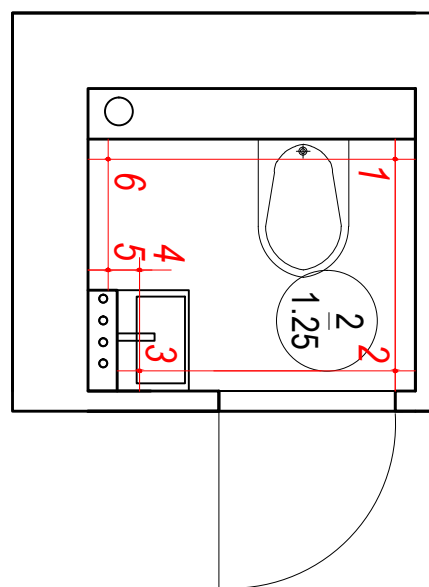
-  Настенная плитка\_ Vallelunga Rialto vintage blue (150x150)\_6,8 м<sup>2</sup>
-  Настенная плитка\_ Vallelunga Rialto Бордюр painted (120x150)\_0,46м<sup>2</sup>
-  Настенная плитка\_ Vallelunga Rialto vintage blue (75x150)\_2,9 м<sup>2</sup>
-  Настенная плитка\_ Vallelunga Rialto Bullnose Riallto Beige ZZ (75x150)\_0,2 м<sup>2</sup>

## Примечания:

Карниз европласт -1.50.141 -70 мм

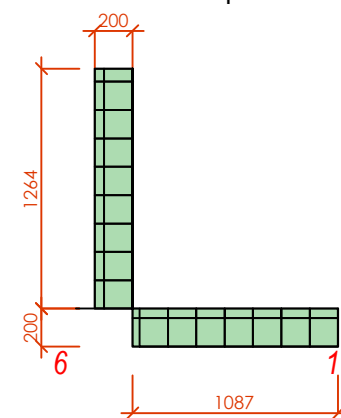
Расположение и размер вытяжки уточнить по месту.

Предусмотреть на всех внешних углах угловые элементы из коллекции Vallelunga Rialto.



Раскладка плитк

## Раскладка плитки в нише инсталляции



Дизайн-проект интерьера квартиры

Название листа:

Развертки стен/санузел

Адрес объекта:  
г. Санкт-Петербург, ул. Кушелевская дорога, д. 5, к. 2

Начертила:  
Галина В.

Масштаб

1:40

Формат

A3

Дата:

28 | 06 | 2015

Лист:

17 | 32

ВЕДОМОСТЬ ОТДЕЛКИ (НАЧАЛО)

НОМЕР И НАИМЕНОВАНИЕ ПОМЕЩЕНИЯ	ВИД ОТДЕЛКИ ЭЛЕМЕНТОВ ИНТЕРЬЕРА										
	ПОТОЛОК	S/m <sup>2</sup> /м.п /шт	СТЕНЫ	S/m <sup>2</sup> /м.п	ПОЛ	S/m <sup>2</sup> /м.п /шт	ДЕКОРАТИВНЫЕ ЭЛЕМЕНТЫ	S/m <sup>2</sup> /м.п	СВЕТИЛЬНИКИ	Шт.	ПРИМЕЧАНИЕ
1) ПРИХОЖАЯ	Краска для потолка_ полуматовая бархатистая; цвет: кристалльно-белый	15,1	Обои_Borastapeter Borosan # 39131 (с рисунком цветы)	27,1	Керамогранит_Italon_Concept White_ 300x600 мм	86 шт			Накладные светильники	12	
	Карниз европласт 1.50.141	23,5	Обои_Borastapeter Borosan # 39144(без рисунка)	12,8	Керамогранит Italon Concept Brown_ 300x600мм	24 шт			Бра	3	
	Молдинг 1.501.301	20,56	Молдинг для зеркал на стене европласт 1.51.308	36,51	Concept Brown Listello_ 20x600мм	74 шт					
			Молдинг европласт 1.51.307	14,28	Concept White Listello_ 20x600мм	90 шт					
					Concept Brown Tozzetto_ 20x20мм	8 шт					
					Плинтус h 80мм	14,28					
2) ГАРДЕРОБНАЯ	Краска для потолка_ полуматовая бархатистая; цвет: кристалльно-белый	2,5	Краска для стен_ полуматовая бархатистая_ беж	15,0	TERHUERNE ЛАМИНАТ АВАТАРА ОРЕХ ТЕМНО-К ОРИЧНЕВЫЙ ПЛАНК	2,5			Светильник	2	
	Карниз 1.50.130	6,4			Плинтус h 50мм	5,72					
3) САН.УЗЕЛ	Краска для потолка_ полуматовая бархатистая; цвет: кристалльно-белый	1,25	Настенная плитка_ Vallelunga Rialto vintage blue (150x150)	6,8	напольная плитка Vallelunga Rialto_G9146A beige 150x150мм	53 шт			Светильник	1	
	Карниз 1.50.141	4,9	Настенная плитка_ Vallelunga Rialto Бордюр painted (120x150)	0,46	напольная плитка Vallelunga Rialto_Вставка_ G30074_ fascia floreale_150x150мм	10 шт					
			Настенная плитка_ Vallelunga Rialto vintage blue (75x150)	2,9	напольная плитка Vallelunga Rialto_Вставка_ G30073_ angolo floreale_150x150мм	4 шт					
			Настенная плитка_ Vallelunga Rialto Bullnose Rialto Beige ZZ (75x150)	0,2							
4) ГОСТИНАЯ- КУХНЯ	Краска для потолка_ полуматовая бархатистая; цвет: кристалльно-белый	16,0	Обои_Borastapeter Pigment	51,59	TERHUERNE ЛАМИНАТ АВАТАРА ОРЕХ ТЕМНО-К ОРИЧНЕВЫЙ ПЛАНК	16,5			Светильник	3	

Дата:	28   06   2015	Лист:	18   32
Масштаб	1:75	Формат	A3
Название листа:	Ведомость отделки (начало)		
Дизайн-проект интерьера квартиры	Начертила: Галина В.		
Адрес объекта:	г. Санкт-Петербург, ул. Кушелевская дорога, д. 5, к. 2		

## ВЕДОМОСТЬ (ПРОДОЛЖЕНИЕ)

	Краска для потолка_ полуматовая бархатистая; цвет: беж	13,1	Керамическая плитка Декор Ноттингем Цветы и Ноттингем светлый грань	1,85	напольная плитка 4223_Ноттингем светлый_ 402x402 мм	41 шт			Накладные светильники	4	
	Карниз 1.50.185	20,0	Молдинг к проему европласт 1.51.302	14,0	напольная плитка SG400500N_Вяз венге 402x99 мм	152 шт			Бра	1	
	Карниз 1.50.102	25,6	Молдинг европласт 1.51.307	11,17	Плинтус h 70мм	21,54			Встроенные светильники	8	
	Карниз в кессонах европласт 1.50.121	29,8	Молдинг для зеркал на стене европласт 1.51.321	25,4							
	Розетка 1.56.044	2 шт	Краска для молдинга_ полуматовая бархатистая_беж	*							
5) КАБИНЕТ	Краска для потолка_ полуматовая бархатистая; цвет: кристально-белый	8,5	Обои_ЕСО Tweed	25,63	TERHUERNE ЛАМИНАТ АВАТАРА ОРЕХ ТЕМНО-К ОРИЧНЕВЫЙ ПЛАНК	8,5			Светильник	1	
	Розетка 1.56.013	1 шт			Плинтус h 70мм	11,0				2	
	Молдинг 1.51.356	10,8									
	Карниз1.50.141	11,7									
6) СПАЛЬНЯ	Краска для потолка_ полуматовая бархатистая; цвет: кристально-белый	11,8	Обои_Лоумина Enigma # LD12 212 (лиловая)	24,9	TERHUERNE ЛАМИНАТ АВАТАРА ОРЕХ ТЕМНО-К ОРИЧНЕВЫЙ ПЛАНК	11,8			Светильник	1	
	Карниз 1.50.148	13,9	Краска для молдинга_ полуматовая бархатистая_лиловая	*	Плинтус европласт 1.53.109	12,1			Бра	2	
	Молдинг для зеркал на стене европласт -1.51.308										
	Углы для зеркал на стене европласт -1.52.308	20 шт									
	Розетка 1.56.044	1шт									

Дизайн-проект интерьера квартиры

Название листа:

Ведомость отделки (продолжение)

Формат

А3

Масштаб

1:75

Дата:

28 | 06 | 2015

Адрес объекта:

г. Санкт-Петербург, ул. Кушелевская дорога, д. 5, к. 2

Начертила:

Галина В.

Лист:

19 | 32

ВЕДОМОСТЬ (КОНЕЦ)

7) ВАННАЯ	Краска для потолка_ полуматовая бархатистая; цвет: кристально-белый	3,8	Настенная плитка_ Vallelunga Rialto Вставка G91212 painted (150x150)	0,73	напольная плитка Vallelunga Rialto _ G9143A vintage blue 150x150мм	124 шт		Накладные светильники	8	
	Карниз европласт 1.50.141	8,3	Настенная плитка_ Vallelunga Rialto beige (150x150)	10,62	напольная плитка Vallelunga Rialto_Вставка _G30073_ angolo floreale_150x150мм	4 шт				
			Настенная плитка_ Vallelunga Rialto vintage blue (150x150)	1,2	напольная плитка Vallelunga Rialto_Вставка _G30074_ fascia floreale_150x150мм	28 шт				
			Настенная плитка_ Vallelunga Rialto Бордюр floreale painted (120x150)	1,0	напольная плитка Vallelunga Rialto_ Вставка G30075_ fondo floreale_150x150мм	40шт				
			Настенная плитка_ Vallelunga Rialto vintage blue (75x150)	6,1						
			Настенная плитка_ Vallelunga Rialto Bullnose Rialto Beige ZZ (75x150)	0,6						
7) ЛОДЖИЯ	Краска для потолка_ полуматовая бархатистая; цвет: кристально-белый	9,8	Краска для стен_ полуматовая бархатистая; цвет: беж	8,0	Керамогранит_ Italon_ Concept White_ 300x600 мм	63 шт		Накладные светильники	4	
	Карниз европласт 1.50.141	1,7								

\*Количество краски уточнять при выкрасах на объекте.

Примечания:

Количество материала указано без запаса.

Дизайн-проект интерьера квартиры	Название листа:	ВЕДОМОСТЬ ОТДЕЛКИ (КОНЕЦ)	Дата:	28   06   2015
	Масштаб		1:75	
Адрес объекта: г. Санкт-Петербург, ул. Кушелевская дорога, д. 5, к. 2	Формат	A3	Лист:	20   32
	Начертила:	Галина В.		



Дизайн-проект интерьера квартиры

Название листа:

**Визуализация прихожей**

Масштаб

Формат

A3

Дата:  
28 | 06 | 2015

Адрес объекта:

г. Санкт-Петербург, ул. Кушелевская дорога, д. 5, к. 2

Начертила:

Галина В.

Лист:

21 | 32



Дизайн-проект интерьера квартиры

Название листа:

**Визуализация прихожей 2**

Формат

A3

Масштаб

Дата: 28 | 06 | 2015

Адрес объекта:

г. Санкт-Петербург, ул. Кушелевская дорога, д. 5, к. 2

Начертила:

Галина В.

Лист:

22 | 32







Дизайн-проект интерьера квартиры

Название листа:  
Сан узел 2

Адрес объекта:  
г. Санкт-Петербург, ул. Кушелевская дорога, д. 5, к. 2

Начертила:  
Галина В.

Формат  
А3

Масштаб

Дата:  
28 | 06 | 2015

Лист:  
24 | 32



Дизайн-проект интерьера квартиры

Название листа:

Кухня-Гостиная

Формат

A3

Масштаб

Дата: 28 | 06 | 2015

Адрес объекта:

г. Санкт-Петербург, ул. Кушелевская дорога, д. 5, к. 2

Начертила:

Галина В.

Лист:

25 | 32



Дизайн-проект интерьера квартиры

Название листа:

Кухня-Гостиная 2

Формат

A3

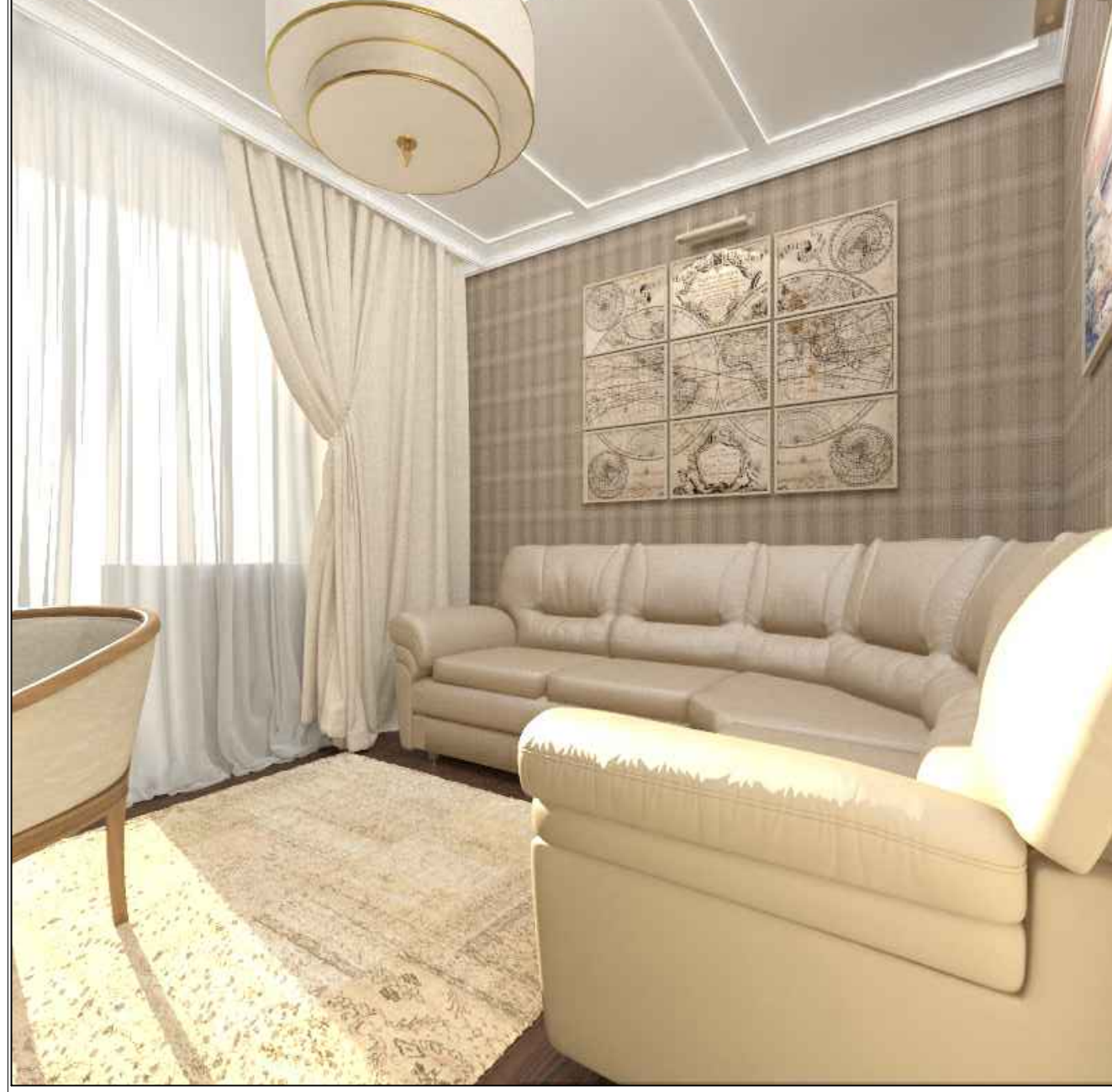
Масштаб

Дата:  
28 | 06 | 2015

Адрес объекта:  
г. Санкт-Петербург, ул. Кушелевская дорога, д. 5, к. 2

Начертила:  
Галина В.

Лист:  
26 | 32



Дизайн-проект интерьера квартиры

Название листа:  
**КАБИНЕТ**

Формат  
А3

Масштаб

Дата:  
28 | 06 | 2015

Адрес объекта:  
г. Санкт-Петербург, ул. Кушелевская дорога, д. 5, к. 2

Начертила:  
Галина В.

Лист:  
27 | 32



Дизайн-проект интерьера квартиры

Название листа:  
**Кабинет 2**

Дата:  
**28 | 06 | 2015**

Масштаб

Формат  
**A3**

Адрес объекта:  
г. Санкт-Петербург, ул. Кушелевская дорога, д. 5, к. 2

Начертила:  
**Галина В.**

Лист:  
28 | 32



Дизайн-проект интерьера квартиры

Название листа:  
**Ванная**

Формат  
А3

Дата:  
28 | 06 | 2015

Адрес объекта:

г. Санкт-Петербург, ул. Кушелевская дорога, д. 5, к. 2

Начертила:  
**Галина В.**

Масштаб

Лист:  
29 | 32



Дизайн-проект интерьера квартиры

Название листа:  
**Ванная 2**

Масштаб

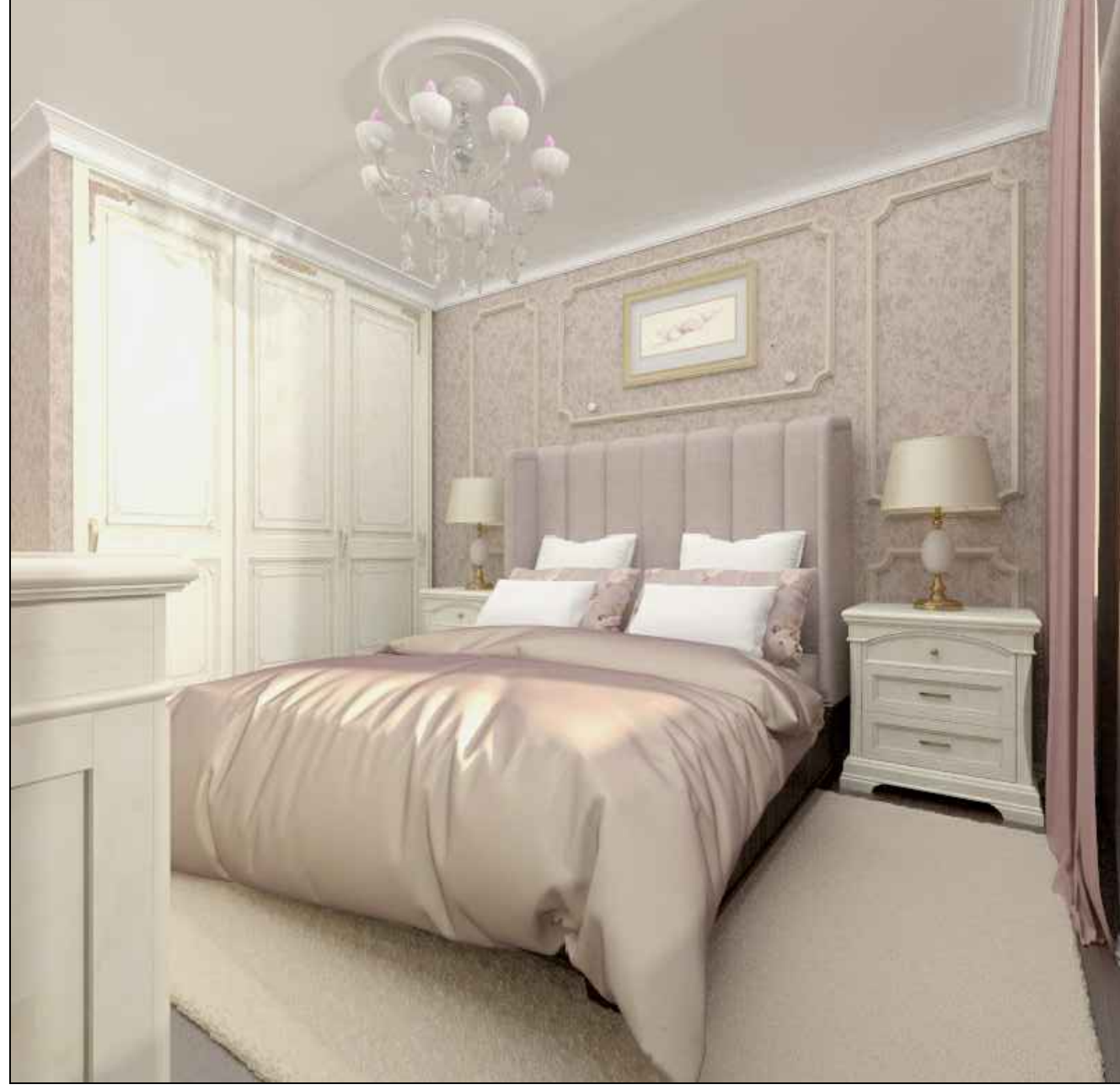
Формат  
А3

Дата:  
28 | 06 | 2015

Адрес объекта:  
г. Санкт-Петербург, ул. Кушелевская дорога, д. 5, к. 2

Начертила:  
**Галина В.**

Лист:  
30 | 32



Дизайн-проект интерьера квартиры

Название листа:  
Спальня

Формат  
А3

Масштаб

Дата:  
28 | 06 | 2015

Адрес объекта:  
г. Санкт-Петербург, ул. Кушелевская дорога, д. 5, к. 2

Начертила:  
Галина В.

Лист:  
31 | 32





Дизайн-проект интерьера квартиры

Название листа:  
**ЛОДЖИЯ**

Масштаб

Формат  
А3

Дата:  
28 | 06 | 2015

Адрес объекта:  
г. Санкт-Петербург, ул. Кушелевская дорога, д. 5, к. 2

Начертила:  
Галина В.

Лист:  
32 | 32